



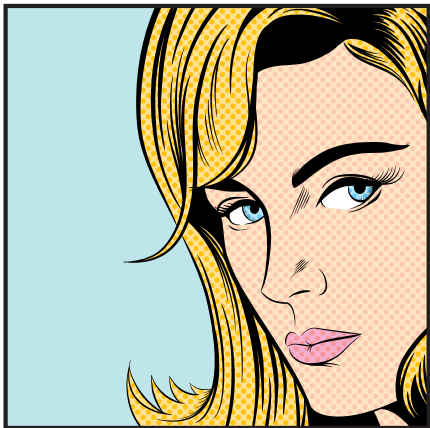
SMONO

Ready for adventure

BALU

Instrukcja obsługi





© 2023
Reinhart GmbH & Co.
KG Tempelhofer Str. 21
52068 Aachen Germany



Oświadczenie prawne i wyłączenie odpowiedzialności.



Przed pierwszym użyciem waporyzatora Smono Balu prosimy o uważne zapoznanie się z poniższymi informacjami. Korzystając z urządzenia, wyrażasz zgodę na niniejsze warunki.

Odpowiedzialność za użytkowanie

Bezpieczeństwo przede wszystkim

Producent SMONO ani sprzedawca nie ponoszą żadnej odpowiedzialności za obrażenia ciała lub szkody materialne spowodowane nieprawidłowym, nieostrożnym lub niewłaściwym użyciem tego urządzenia.

Ryzyko poparzenia

Waporyzator zawiera elementy, które podczas pracy nagrzewają się do wysokich temperatur. Producent ani sprzedawca nie ponoszą odpowiedzialności za oparzenia spowodowane nieostrożnym dotknięciem gorących części urządzenia.

Baterie litowe

Kupując produkt, nabywca przyjmuje do wiadomości i przyjmuje na siebie wszelkie ryzyko związane z używaniem baterii litowych (ryzyko zapłonu lub uszkodzenia w wyniku nieprawidłowej obsługi).

Brak zgody na warunki

Jeśli nie zgadzasz się z niniejszymi warunkami, prosimy o zwrot nieużywanego produktu sprzedawcy w oryginalnym opakowaniu przed jego pierwszym użyciem.



Ostrzeżenie zdrowotne

Nie jest to urządzenie medyczne

Smono Balu nie jest urządzeniem medycznym i nie jest przeznaczone do diagnozowania, leczenia, wyleczenia ani zapobiegania jakimkolwiek chorobom. Jeśli masz problemy zdrowotne, skonsultuj użycie urządzenia ze swoim lekarzem.

Grupy wrażliwe

Użycie waporyzatora należy skonsultować z lekarzem, jeśli jesteś kobietą w ciąży lub karmiącą piersią, ewentualnie jeśli cierpisz na chorobę przewlekłą.

Zasięg dzieci

Urządzenie i wszystkie jego akcesoria należy przechowywać poza zasięgiem dzieci i młodzieży.



Przepisy prawne i legalne stosowanie

Przestrzeganie przepisów

Kupujący jest zobowiązany do przestrzegania lokalnych przepisów obowiązujących w kraju, w którym korzysta z urządzenia. Nie wszystkie substancje roślinne, zioła lub olejki eteryczne są legalne w każdym kraju.

Legalne materiały

Urządzenie to zostało zaprojektowane wyłącznie do legalnego użytku z legalnie dostępnymi materiałami roślinnymi.

Zawartość opakowania

Sam produkt Smono Balu nie zawiera w opakowaniu żadnych materiałów roślinnych, wkładów ani ziół.



Specyfikacja

Pojemność baterii: 2600 mAh 3,7V

Prąd ładowania: 5,0V/1A

Ładowanie: kabel Micro USB

Komora grzewcza: ceramiczna Wyświetlacz OLED

Rozsah teplot: 100°C – 240°C

Wymiary: 110*35*24 mm

Włączanie/wyłączanie: Przytrzymaj główny przycisk przez 3 sekundy

Automatyczne wyłączenie: 5 lub 10 minut w zależności od ustawienia



Zawartość opakowania

Urządzenie
Smono Kabel USB-C
Napełniacz
Szczoteczka
Czyszcząca
Narzędzie
Czyszcząca Bateria
18650 Uszczelka
Ustnika Sitka

Ładowanie i konserwacja baterii

Pierwsze ładowanie

Jeśli ładujesz baterię bezpośrednio w urządzeniu za pomocą kabla USB, zalecamy pozostawienie jej podłączonej do zasilania przez **6 godzin**.

Ładowanie zewnętrzne

Aby zapewnić długotrwałą optymalną kondycję W przypadku baterii zalecamy korzystanie z zewnętrznej ładowarki (nie wchodzi w skład zestawu), jednak baterię można wygodnie ładować również w urządzeniu.

Stan naładowania

Podczas ładowania stan naładowania wyświetlany jest na ekranie. Gdy bateria jest w pełni naładowana, wyświetlacz wyłącza się automatycznie po 60 sekundach.

Chłodzenie

Po zakończeniu waporyzacji oraz po zakończeniu ładowania należy zawsze odczekać chwilę, aż urządzenie ostygnie, zanim zaczniesz się nim ponownie manipulować.

Ustawianie temperatury i inhalacji



Za pomocą przycisków + i – ustaw preferowaną temperaturę. Urządzenie jest inteligentne i po włączeniu automatycznie zapamiętuje ostatnio używaną wartość.

Gdy symbol „filiżanki kawy” na wyświetlaczu przestanie migać, oznacza to, że osiągnięto ustawioną temperaturę i można rozpocząć.

Technika inhalacji

Aby uzyskać najlepsze wyniki, zalecamy wdychanie **powoli i głęboko**.

Zaawansowane funkcje wyświetlacza: Timer wyłączenia

Czas, po upływie którego urządzenie wyłączy się automatycznie, można zmienić, przytrzymując jednocześnie przycisk główny i przycisk plus (+) przez 2 sekundy.



Zmiana jednostek (°C/°F)

Aby przełączyć się z stopni Fahrenheita na Celsjusza, należy przytrzymać jednocześnie **przycisk główny (Power)** i **przycisk minus (-)** przez 2 sekundy.

Obrót wyświetlacza

Aby obrócić wyświetlacz, przytrzymaj jednocześnie przycisk góra i dół przez 2 sekundy.

Regulacja przepływu powietrza

Aby dostosować natężenie przepływu powietrza, przesunij przycisk regulacji w górę lub w dół.

Przechowywanie

Po użyciu urządzenia Smono Balu lub po jego naładowaniu upewnij się, że urządzenie ostygło, zanim je schowasz. Przechowuj je w czystym i suchym miejscu, chronionym przed niekorzystnymi warunkami pogodowymi oraz poza zasięgiem dzieci i zwierząt domowych. Jeśli masz jakiegokolwiek obawy lub napotkasz problem, wyłącz urządzenie Smono Balu i/lub odłącz je od ładowarki.

Czyszczenie

Gdy opary ostygną, w ustniku i komorze na zioła nieuchronnie osadzają się resztki. Części te należy regularnie i dokładnie czyścić, aby zapewnić optymalną wydajność i smak. Zaleca się przeprowadzenie krótkiego czyszczenia po każdym użyciu. Aby całkowicie usunąć pozostałości, użyj szczoteczki do czyszczenia, patyczków kosmetycznych lub papierowych chusteczek.



Aby nie uszkodzić waporyzatora, zaleca się stosowanie delikatnego, bezalkoholowego środka do czyszczenia waporyzatorów, na przykład LaPiLu™ lub Smono Cleaner™.

Należy upewnić się, że żadne elementy elektroniczne nigdy nie wejdą w kontakt z płynami.

Przed ponownym złożeniem ustnika i silikonowego filtra należy pozostawić wszystkie części do całkowitego wyschnięcia.

